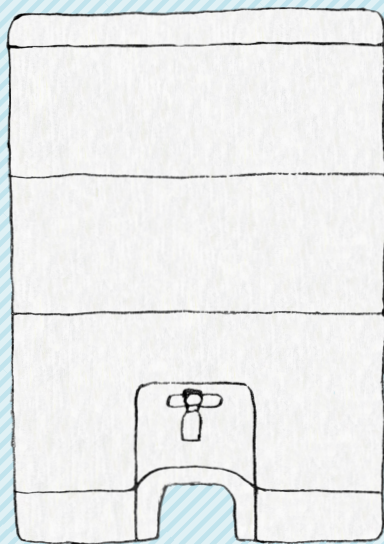



雨水を集めて、上手に使おう！

レインセラーの ある暮らし





自然のものを使うと、
自然をもっと大切にしたいくなる。

自然の恵みを、しっかり使い切る。

それは、「ムダな電気や水を使わない」のと同じくらい
自然を大切にすることだと思う。

雨水を集めて、上手に使う。

庭の草花に、通りの打ち水に使う。

そんなささやかなことからものを大切にする気持ちや
環境への思いやりの心が芽生えそうです。

自然と共に暮らすことの楽しさや大切さは、

自然を上手に使うことで実感できる。

そう思った、今日の雨上がりです。



水やりはジョウロで、ていねいに。

お花やお野菜の様子を見ながら、

ときには話しかけながら水やりができる。

それが、ジョウロの好きなところ。

「つぼみが出てきた」とか、「葉っぱが色づいてきた」とか

四季の移り変わりにも気づきやすくなるんです。

ホースよりも手間と時間はかかるけど、愛情はたくさん注げると思う。

そうやって作り育てたお野菜たちは、

カタチはバラバラだけど、なんだかみずみずしい。

きつと自然のものには、雨水のように

自然の水がいいんでしょうね。

さあ、ご近所さんにも、

おすそわけしようかしら。





● 打ち水に

雨水で、打ち水。

気温が上がる前に、打ち水。

夏の日課になりました。

水道水よりも、雨水。

自然の恵みだから、自然な涼しさが広がるようです。

家の前を通る人たちにも涼を感じてもらえたら、
とてもうれしいことですね。

● 家庭菜園に

野菜も孫も、すくすく育つ。

「この野菜、おばあちゃんが作ったんだよ」。

わたしのその一言がきっかけで、

野菜が苦手だった孫が、

野菜に興味を持つようになりました。

「おばあちゃん、

つぎはトマトが食べたいな」

「おばあちゃん、このやさしい、

雨でつくったんだよね」

いまではいっしょに庭仕事を

やってくれています。



● 非常用水に

雨水は、防災グッズ。



突然の断水。飲み水は非常持出袋にあるから心配ないけど、
トイレは水が流せなくなると、使えなくなってしまう。

浴槽の水で流せば OK と言っても、
お風呂をいつも貯めっぱなしにはできませんよね。

だから、わが家ではもしもの時のために、
いつも雨水を貯めて備えています。

● 大雨対策に

街のダム、にもなっている。

最近、ゲリラ豪雨などで側溝やマンホールから雨水があふれ出て、
道路がまるで川になることが多くなりました。

大量の雨水を街が処理しきれないんですね。

だから、一時的に雨水を貯めることができる、
小さなダムのようなものがお家にあればいいんだと思う。

まずは、できることから、わが家から。



● ガーデニングに

毎日のガーデニングで、いきいき。

日の光を浴びながら、花の香りや美しさを楽しむ。

自然の気持ちよさを全身で感じられるのが、
ガーデニングのいいところのひとつだと思う。

貯めておいた雨水をジョウロに入れて、
水やりをする。

土をいじったり、新しい種をまいたり。

身体もよく動かすから、
足腰も怠けない。

あの花やこの花はもうそろそろ咲く頃。
明日が楽しみです。



育てることで、
育っていく。

「すいどうのおみずじゃなくていいの？」

「ねえ、なんで？」

「ねえ、どうして？」

そんなことを言いながら、
みんなお花に水をあげてくれています。

園の子どもたちにとって、
「雨水で水やり」というのが、
とても新鮮で、おもしろいみたい。

「大きくなってね」

「元気にそだってね」

使ったスコップやジョウロのおそうじも、
雨水でしてくれています。

おともだちにも、しぜんにも、やさしく。
そんな子どもたちが、育っています。



● ペットの足洗いに

帰ってきたら、
雨水でキレイに。

ジョンは、わたしがお散歩の準備をはじめたら、
しっぽを振って待っている。

外に出たらわたしを力いっぱい引っばって、
あっちこっち駆けまわります。

元気いっぱい遊ぶジョン。

家に入る前に、
雨水で足をきちんとキレイにしようね。



＼ 数字で学ぼう！／

レインセラーと 水のまめ知識。

知っておくと得することや、なる
ほどなことがいっぱい。レインセ
ラーのいいところやエコな情報
を数字で学んでいきましょう。

● 人が利用できる水は※1

0.01%

地球上の水は約14億km³、そのうち海水が97%。
淡水は3%ですが、ほとんどは北極や南極の水
です。私たちが実際に利用できる水の割合はごく
わずか。だから雨水は貴重な水資源なのです。

● レインセラーが満水になるまでの 時間は※4

約55分

レインセラー150を使用し、1時間当たりの降雨量が
10mmの場合。

● レインセラーによる年間CO₂排出量の削減は※8

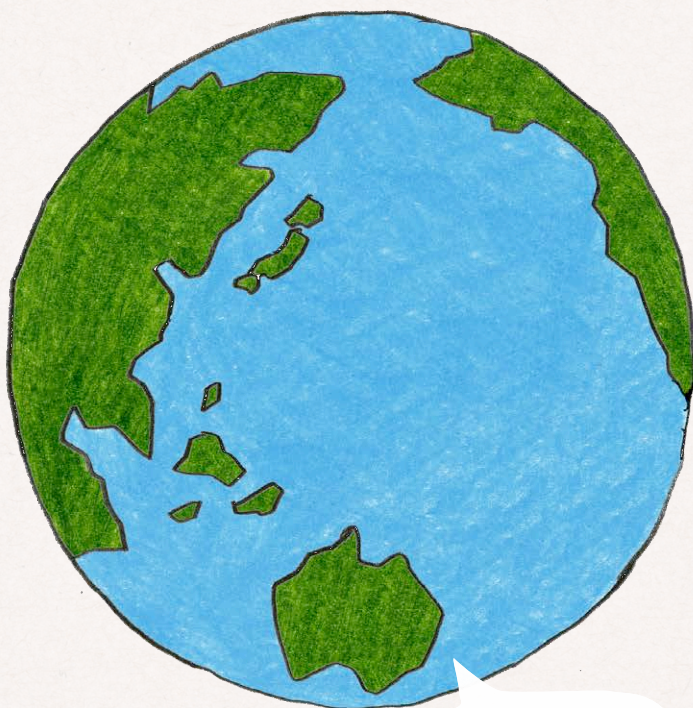
CO₂ =  サッカーボール **380** 個分

雨水を貯め、水道水のかわりに1日約20ℓ（年間約7m³）を使用
した場合。年間のCO₂排出量削減は約3.8kg-CO₂となります。

● 雨水を貯める設備を導入したい人は※2

74.8%

国が実施したアンケートによると、4人中
3人も「導入」に前向き（一部の補助や
全額補助があれば導入したいと答えた人
も含める）。実に高い数値となりました。



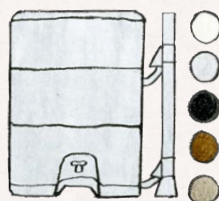
使えない水

99.99%

人が利用できる水
0.01%



● 接続部材のカラーバリエーションは※5



5色

当社製たてといとカラーを
揃えました。

● レインセラー150の有効容量は※6

150ℓ

約5ℓのジョウロで約30回、
レインセラー200なら約40回
使えます。



=



30回分

● 60代女性で花や緑のある生活をしている人は※7



72%



年齢が高くなると男女ともガー
デニングや家庭菜園を楽しんで
いる方が多くなる傾向にあり
ます。ちなみに男性は54%。

● 実のなる野菜を
育てている人は ※7

73.3%

野菜を育てている人のうち、キュウリやナスなど
実のなる野菜を育てている人が最も多い。



● 節水している人は ※2

80.5%

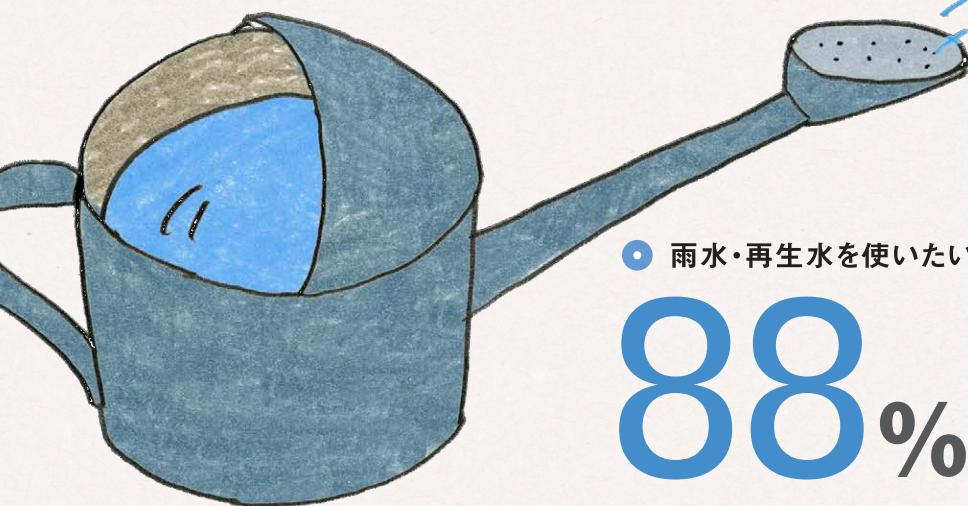
「節水している+どちらかといえば節水
している」の合計は80.5%。5人中4人
は節水を意識しています。

● 年間で節約できる水道料金は ※3

約 1,910円



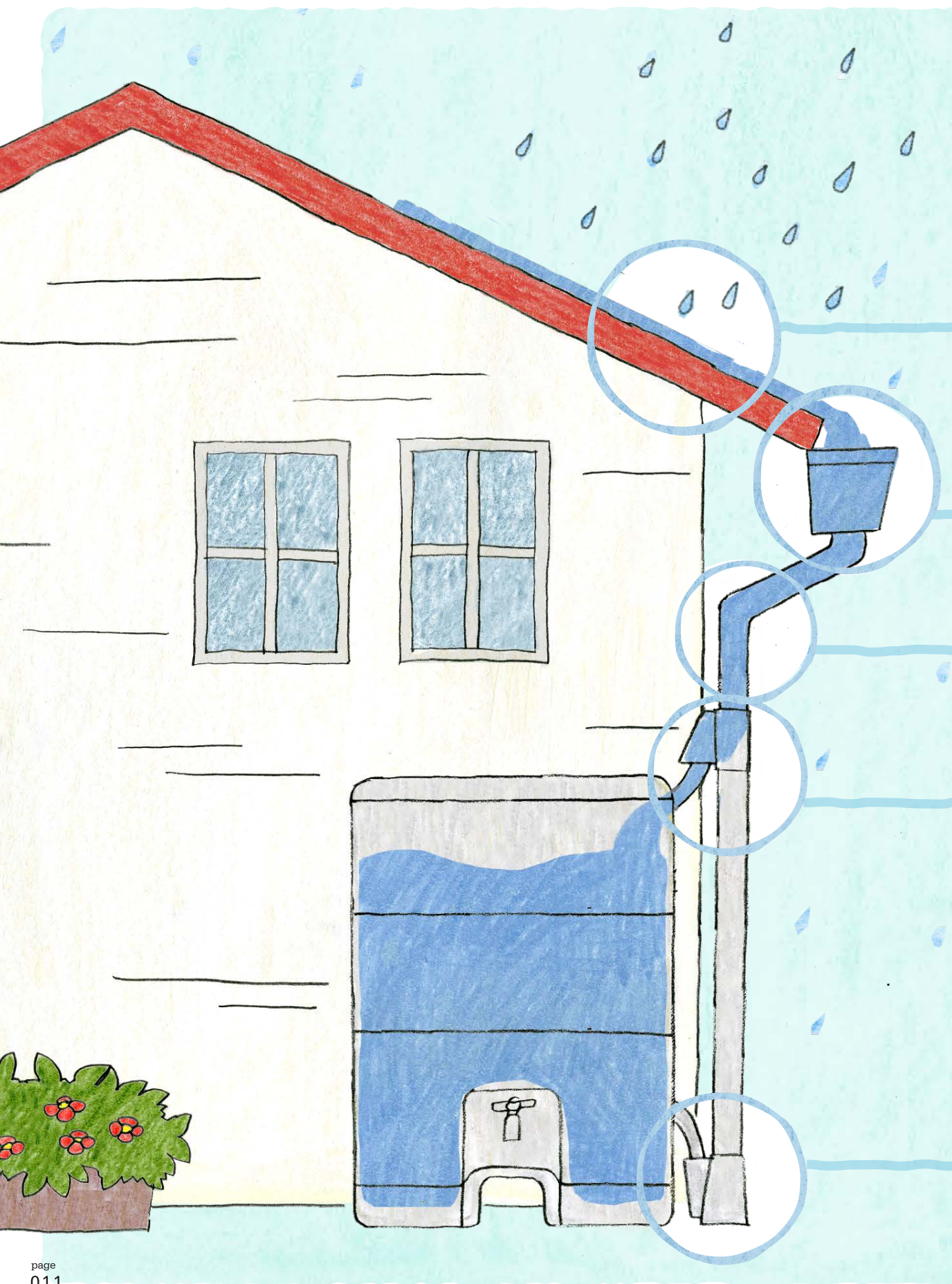
雨水を貯め、水道水のかわりに1日約20ℓ（年間約7m³）
使用した場合、上下水道料金を節約できます。



● 雨水・再生水を使いたいと思っている人は ※2

88%

ほとんどの人が雨水・再生
水の利用に前向きです（用
途に応じた水質であれば使
いたいと答えた人も含む）。



雨

水

図解で大公開 / を貯める仕組み



STEP

1

屋根に降った雨は

STEP

2

軒といに集まり

STEP

3

たてといの中を流れ落ち

STEP

4

「取出します」で取り出され
レインセラー本体へ貯水

STEP

5

満水時の雨水は「戻します」で
たてといへ戻して埋設管へ排出



デザインも、
お掃除しやすさにも、
気配りしました。



「取ります」



一般たてとい用



大型たてとい
(JIS管)用

「戻します」



一般たてとい用



大型たてとい
(JIS管)用

有効容量※ **200L / 150L**

ジョーロ
×約40回分
(約5Lのジョーロの場合)

ジョーロ
×約30回分
(約5Lのジョーロの場合)

※有効容量は、蛇口位置より上に貯まる水の容量です。

※写真はレインセラー150・「たてとい接続キット」(「取り出します」+「戻します」)の組み合わせです。(たてといは60)

レインセラー 200・150 は「グッドデザイン賞」、
レインセラー 150 は「キッズデザイン賞」を受賞しました。

※レインセラーのデザインについて、詳しくはP.15～18をご参照ください。



1

わが家になじむ、モダンなルックス。

住宅スタイルを問わず美しく
なじむ、すっきりデザイン。
フタの上にお気に入りのグッズ
や鉢植えを飾れます。



台座付・奥行スリムなすっきり設計。直線と曲線が美しく調和したデザインです。



シンプルでコンパクトな蛇口。レバーを左に回せば出水、右に回せば止水します。



フタの上には植物や小物が置けます。水が残りにくいよう設計上の配慮を施しています。

2

手軽にささっと、お掃除しやすい。

本体は光の透過を防ぐ材料を使用し、藻の発生を抑制。さらに、本体の中はもちろん、「取出します」のフィルターも手軽にお掃除できます。



フタを外して本体内部のお掃除、水量チェックができます。



お掃除の時はドレンキャップを外して、内部の水を抜くことができます。



「取出します」のフィルターで、大きなゴミを除去。
※フィルターは取り出して洗えます。

3

接続部材は雨とい（たてとい）と同カラー。

住まいとの相性だけでなく、雨といとのコーディネートにも配慮。接続部材は当社製たてといと同色の品揃えをしました。

※接続部材について、詳しくはP.23・24をご参照ください。



お求めやすい110Lタイプもご用意。
雨ためま専科 110（容量110L）

※詳しくはP.22をご覧ください。



ヒトと環境を繋ぐ、やさしいカタチ

雨水貯留タンク レインセラーが思い描く、雨水を貯めて活かすシーンのひとつに、

母と子がお庭で水やりをする、ほのぼのとした場面があります。

太陽光と同じように、天からの恵みである雨を貯めて、大切に使う……

ささやかだけど、わが子のエコ意識を育むこともできそう……

そんな、ヒトと環境を繋ぐ、やさしい造形を追い求めながら、

さらに、洗練されたモダンな商品をめざして、レインセラーはデザインされました。

※レインセラー……レイン(rain): 雨 + セラー(cellar): 貯蔵庫 (ワインセラーのようなやわらかい語感。

雨を貯めて使うという機能性をストレートに表現した造語)



レインセラー 200・150 は「グッドデザイン賞」、
レインセラー 150 は「キッズデザイン賞」を受賞しました。



キッズデザイン賞とは、子どもたちの安全・安心に貢献するデザイン、創造性と未来を拓くデザイン、そして、子どもたちを産み育てやすいデザインを顕彰する制度です。

<http://www.kidsdesignaward.jp/2010/>



奥行スリムで、空間にフィット

容量と、縦横の美しいバランスを考えながら、奥行をできるだけコンパクトに。

住宅用エアコン室外機と奥行^{*}を合わせ、並べた場合の設置に配慮。

R形状部分で、たてといに近接させれば、設置スペースを有効利用できます。



^{*}レインセラ-150の場合

横ラインで、ボリューム感を軽減

外観にスリット状の横ライン4本を走らせて、本体のボリューム感を抑え、軽快感を演出。また、横ライン内側のリブにより強度を高め、水圧などによる本体の変形に配慮しています。



R 形状のデザインで、スキをなくす

外観を自然で滑らかな曲線に仕上げることで、オープン外構施工時など、横や斜め後ろから見られてもスキを感じられない、美しいフォルムに仕上がっています。



蛇口まわりの凹みで、使いやすく

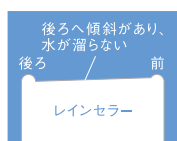
蛇口まわりを凹ませて、ジョーロに雨水を注ぎやすいように工夫。

凹みの形状にもこだわり、自然な曲線形状で美しく仕上げました。



フタにも、ひと工夫

フタ上を小物置きスペースに。
周囲にR形状の土手を付け、小物の落下防止に配慮。
フタ天面にはわずかな傾斜と土手の切り欠きを設け、
水はけをよくしています。



見えにくいところにも配慮

フタを外すとタンク内部が確認でき、
お掃除もできます。
また、ドレンキャップは本体下部の
左右に設けています。

01

レインセラー本体を水平なところに置き蛇口をセット。
本体に傾き・ぐらつきなどがいないか確認します。※1 注1

02

転倒防止のため、Uボルトを利用しチェーンなどで固定します。※2 注2

03

フタの上面より90mm高い位置で、たてといを
ノコギリで切断します。※3

04

たてといに「戻します」を挿入し、
そのまま埋設管まで降ろします。

05

たてといを、スキマが60mmに
なるようにノコギリで切断します。

06

たてといを少し前に出して、
「取出します」を差し込みます。※4

07

「取出します」を、下へ止まるまで
スライドさせます。※5

08

ホースを必要な長さに切断し、
「取出します」を本体に接続します。※6

09

ホースを必要な長さに切断し、
本体に取り付けます。※6

10

09のホースのもう片方の端を
「戻します」に挿入します。※7

※1 本体は必ず水平で安定した場所に設置してください。

※2 本体の固定には「本体固定セット」(P.22ご参照)をお使いいただくか、市販のチェーン・固定フックなどをご用意ください。

※3 切断の際、壁などを傷つけないように注意してください。

※4 必要に応じて、たてとい固定金具を外します。

※5 06でたてとい固定金具を外した場合は、再び固定します。

※6 ホースが外れないよう、ホースバンドで固定します。

※7 ホースバンドは不要です。

注1 雨ためま専科110の場合は、設置場所にブロック(市販品)を水平に積み、ジョーロなどに合わせて高さを調整してください。

注2 雨ためま専科110の場合は、Uボルトの代わりに本体の溝とフック(左右2か所)を利用してチェーンなどで固定してください。

施工前にご用意ください。

- 当社製「本体固定セット」(P.22参照)または市販のチェーン・固定フックなど(転倒防止用)
- ものさしまたは巻き尺
- ノコギリ(金切またはプラスチック用)
- 鉛筆またはマーカー
- カッターナイフ、ペンチまたはニッパー(ホース切断用)
- プラスドライバー(ホースバンド固定用)

本体は連結可能。

本体は左右対称で、ホースの接続など、設置場所を問わず柔軟に対応が可能。2台以上並べてホースでつなげば、貯水量がさらに増やせます。レインセラー150 + レインセラー200でも、同一デザインにより、違和感なく連結できます。背面接続だから、正面からはホースが目立たず、見た目すっきり。

*設置条件により、部材の追加が必要な場合があります。

たてといとの接続部材をご用意しています。詳しくはP.23・24をご覧ください。

一般たてとい用「たてとい接続キット」



「取出します」



「戻します」

大型たてとい(JIS管)用



「取出します」



「戻します」



転倒防止に配慮。

後部のUボルトにチェーンなどを通し、壁や地面と固定するなどの転倒防止対策を施してください。

*転倒防止用に、「本体固定セット」をご用意しています。詳しくはP.22をご覧ください。



(レインセラー200)



Uボルト

レインセラー200

(有効容量200L)

品番

MQW103

本体仕様

材質	ポリエチレン
色	パールグレー(しろ)
有効容量	200L(最大容量264L)
サイズ	W890×H1100×D420mm
重量	約24kg(空状態本体のみ)
架台	本体と一体型
ドレンキャップ	左右2カ所



ドレンキャップ
(左右2カ所)



セット内容

右記4点のセット販売となります。



レインセラー150

(有効容量150L)

品番

MQW104

本体仕様

材質	ポリエチレン
色	パールグレー(しろ)
有効容量	150L(最大容量204L)
サイズ	W750×H1100×D370mm
重量	約17kg(空状態本体のみ)
架台	本体と一体型
ドレンキャップ	左右2カ所

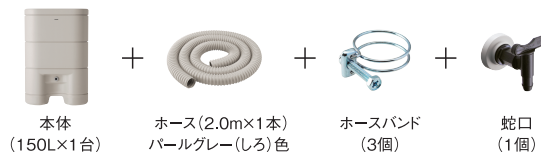


ドレンキャップ
(左右2カ所)



セット内容

右記4点のセット販売となります。



- 本体+たてとい接続部材 組み合わせはP.27をご覧ください。
- メンテナンス対応部材については、P.28をご覧ください。

雨ためま専科110

(有効容量110L)

品番

MQW102

本体仕様

材質	ポリエチレン
色	パールグレー(しろ)
有効容量	110L(最大容量120L)
サイズ	W650×H605×D400mm
重量	約6.7kg(空状態本体のみ)
架台	ブロックなど現地手配
ドレンキャップ	1カ所



ドレンキャップ
(1カ所)



セット内容

右記3点のセット
販売となります。



本体(110L×1台)
(蛇口付き)

+



ホース(1.5m×1本)
ねずみ色

+



ホースバンド
(3個)

本体固定セット

コンクリート床面へ

雨水貯留タンク本体を

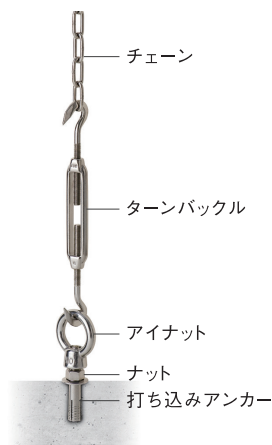
固定するための部材セット。

レインセラー200・150、

雨ためま専科110に使用可能です。

品番

MQW992



(レインセラー 200)



セット内容

右記5点のセット
販売となります。



チェーン(線径φ3)
(1.8m×1本)

+



ターンバックル
(2個)

+



アイナット(M10)
(2個)

+



ナット
(座金付き)(2個)

+



打ち込みアンカー
(M10)(2個)

一般たてとい用接続部材 たてとい接続キット

「取出します」+「戻します」

品番

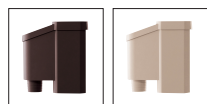
MQW□20

カラーバリエーション

●品番中の□にはカラー品番を入れてください。



ミルクホワイト [0] パールグレー(しろ) [1] しんちゃ [5]



ブラック [6] モダンベージュ [X]

※上記写真は「取出します」です。

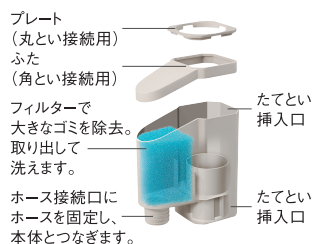


セット内容

右記2点のセット販売となります。



「取出します」※フィルター付



「戻します」



対応たてとい

断面形状(当社製)

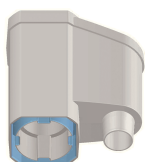


たてといを本図に当てると、使用可能か確認できます。(実寸：単位mm)

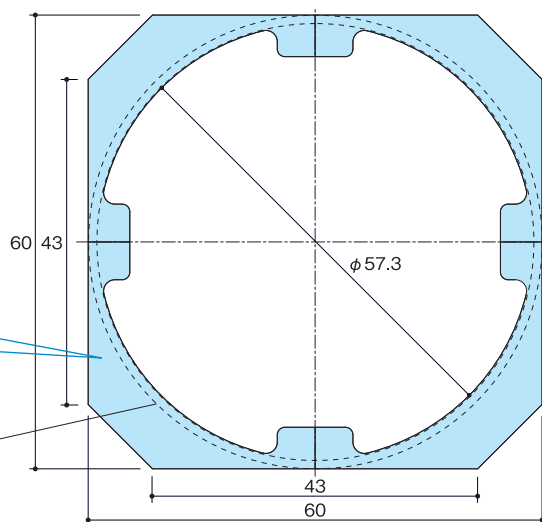
他社製たてといの場合、使用可能かどうかを事前に下記でご確認ください。

「取出します」下部の、この「たてとい差し込み部」に入るたてといであれば、他社製でも使用できます。(但し、カン合がきつい場合や、ゆるい場合があります。)

たてとい差し込み部



例：φ60相当のたてといを差し込んだ場合



- 本体+たてとい接続部材 組み合わせはP.27をご覧ください。
- メンテナンス対応部材については、P.28をご覧ください。

大型たてとい(JIS管)用接続部材

注:大型たてとい(JIS管)用の「取出します」と「戻します」は、それぞれ個別にご購入ください。

「取出します」品番

VP・VU100×75用
MQW□211

カラーバリエーション

●品番中の□にはカラー品番を入れてください。



ミルクホワイト [0] パールグレー(しろ) [1] ねずみ [2]



シルバーグレー [3] ココアブラウン [N] アイボリー [T]

「取出します」

たてといの中を流れる雨水を、本体へ取り出します。



「戻します」

本体が満水時は、たてといへ雨水を戻して排水し、オーバーフロー水による地面の汚れを防ぎます。
※埋設管カバーの役割も果たします。



「戻します」品番

VP・VU75用
MQW□228
VP・VU100用
MQW□229

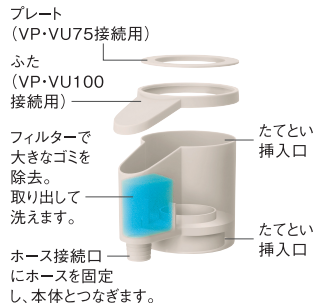
カラーバリエーション

●品番中の□にはカラー品番を入れてください。



ねずみ [2] シルバーグレー [3] アイボリー [T]

「取出します」※フィルター付



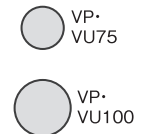
「戻します」

ホース挿入口にホースを入れ、本体とつなぎます。



対応たてとい

断面形状

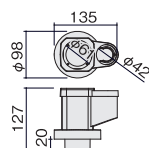
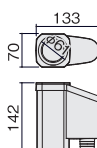


寸法図 (単位mm)

たてとい接続キット

「取出します」

「戻します」

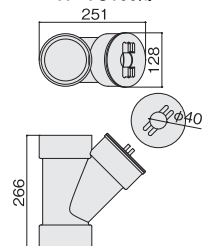
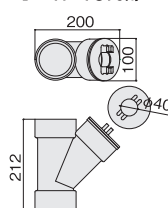
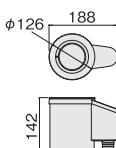


大型たてとい(JIS管)用接続部材

「取出します」

「戻します」●VP・VU75用

●VP・VU100用



／ お客さまも大満足！ ／

いろんなところで、
レインセラーが
大っきやく。

住まいや教育施設、工場など
など、さまざまな場所に広がる
レインセラー。実際に採用された
方にコメントをいただきました。

💧 戸建住宅

雨水を利用するようになって、節水の意識が高まりました。イングリッシュガーデンも以前よりいきいきしているみたいです。手間ひまかけてお手入れをしていることに、お花たちが応えてくれているようです。



文教施設

建物の外観にマッチするデザインで、景観を損ないません。園内のお花の水やりや打ち水にと大活躍です。



戸建住宅

シンプルなデザインだから、ウッドデッキにも馴染んでいます。フタの上に植木鉢や小物も置いて便利。



文教施設

自然を大切にする意識が子どもたちに芽生えたようです。花壇の水やりも、率先してやってくれています。



工場

貯まった雨水はエントランスの清掃や打ち水に使っています。経費削減やエコ活動にも貢献してくれています。



倉庫


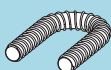
近くに水道の蛇口がなかったのが、とても便利に。わざわざ遠くまで汲みに行く必要がなくなりました。

● 雨水貯留タンク 主な仕様／組み合わせ希望小売価格

		1 レインセラー200	2 レインセラー150	3 雨ためま専科110
				
		品番・希望小売価格 MQW103 99,400円(税抜)	品番・希望小売価格 MQW104 71,600円(税抜)	品番・希望小売価格 MQW102 39,800円(税抜)
本体仕様	有効容量	200L(最大容量264L)	150L(最大容量204L)	110L(最大容量120L)
	サイズ	W890×H1100×D420mm	W750×H1100×D370mm	W650×H605×D400mm
	重量(空状態)	約24kg	約17kg	約6.7kg
	材質	ポリエチレン		
	色	パールグレー(しろ)		
付属品	架台	一体型		ブロックなど現地手配
	ホース	パールグレー(しろ)色 2.3m×1本	パールグレー(しろ)色 2.0m×1本	ねずみ色 1.5m×1本
	ホースバンド	3個		
	蛇口	1個		本体に取り付け済
たてとい接続部材との組み合わせ希望小売価格	一般たてとい用	④「たてとい接続キット」(「取出します」+「戻します」) MQW□20 : 7,940円(税抜)		
	「たてとい接続キット」との組み合わせ	1 + ④ 107,340円(税抜)	2 + ④ 79,540円(税抜)	3 + ④ 47,740円(税抜)
	大型たてとい(JIS管)用	⑤「取出します」VP・VU100×75用 MQW□211 : 11,920円(税抜)		
		⑥「戻します」VP・VU75用 MQW□228 : 7,940円(税抜)		
		⑦「戻します」VP・VU100用 MQW□229 : 10,580円(税抜)		
	「取出します」VP・VU100×75用との組み合わせ	1 + ⑤ 111,320円(税抜)	2 + ⑤ 83,520円(税抜)	3 + ⑤ 51,720円(税抜)
	「取出します」「戻します」VP・VU75用との組み合わせ	1 + ⑤ + ⑥ 119,260円(税抜)	2 + ⑤ + ⑥ 91,460円(税抜)	3 + ⑤ + ⑥ 59,660円(税抜)
	「取出します」「戻します」VP・VU100用との組み合わせ	1 + ⑤ + ⑦ 121,900円(税抜)	2 + ⑤ + ⑦ 94,100円(税抜)	3 + ⑤ + ⑦ 62,300円(税抜)

● 品番中の□にはカラー品番を入れてください。(P.23・24参照)

● **メンテナンス対応部材** ※工事費は含まれておりません。

	品名・略図	サイズ(仕様)	品番・色					希望小売価格	入数
レイシセラ200専用部材	タンクフタセット 	・フタ ・フタ固定用ねじ2本付	MQW 103-01 (色:パールグレー(しろ))					15,880円 (税抜)	1セット
	ホース 	・長さ=2.3m	MQW 103-20 (色:パールグレー(しろ))					8,220円 (税抜)	1本
レイシセラ150専用部材	タンクフタセット 	・フタ ・フタ固定用ねじ2本付	MQW 104-01 (色:パールグレー(しろ))					11,400円 (税抜)	1セット
	ホース 	・長さ=2m	MQW 101-20 (色:パールグレー(しろ))					7,160円 (税抜)	1本
レイシセラ200・150共通部材	ねじ(フタ固定用) 	・M6×26 2本セット	MQW 101-011					490円 (税抜)	1セット
	蛇口セット 	・蛇口 ・蛇口パッキン2個 ・フィッティングカバー	MQW 101-10 (色:ブラック)					1,590円 (税抜)	1セット
雨ためま専科110専用部材	タンクフタセット 	・フタ ・フタ固定用ねじ2本付	MQW 102-01 (色:ブラック)					2,260円 (税抜)	1セット
	ねじ(フタ固定用) 	・M6×16 2本セット	MQW 102-011					490円 (税抜)	1セット
	蛇口セット 	・蛇口 ・蛇口パッキン2個 ・ワッシャー ・ナット	MQW 102-10 (色:ブラック)					1,590円 (税抜)	1セット
	ホース 	・長さ=1.5m	MQW 102-20 (色:ねずみ)					3,180円 (税抜)	1本
本体セット共通部材	ホースバンド 		MQW 101-301					650円 (税抜)	1個
	蛇口パッキン 	・2個セット	MQW 101-101 (色:ブラック)					340円 (税抜)	1セット
	ドレンキャップ 		MQW 103-001 (色:パールグレー(しろ))					570円 (税抜)	1個
「たてとい接続キット」用	「取出します」  ※フィルター付(1個)	・「取出します」 「戻します」は メタリック調たてとい60、 PC30、S30、60に接続可能	ミルク ホワイト MQW 020-00	パールグレー (しろ) MQW 120-00	しんちゃ MQW 520-00	ブラック MQW 620-00	モダン ベージュ MQW X20-00	6,640円 (税抜)	1個
	「戻します」 	・「戻します」は排水管 VU50、VP・VU(65・75) に接続可能	ミルク ホワイト MQW 020-10	パールグレー (しろ) MQW 120-10	しんちゃ MQW 520-10	ブラック MQW 620-10	モダン ベージュ MQW X20-10	3,320円 (税抜)	1個
「取出します」共通部材	フィルター 	・「取出します」用	MQW 120-001 (色:ブルー)					670円 (税抜)	1個

● 「取出します」と「戻します」がセットになった「たてとい接続キット」もご用意しています。 品番・希望小売価格についてはP.23をご覧ください。

Q&A

Q 新築・既築を問わず設置できるの？

A 新築・既築を問わず、たてといに「取出します」・「戻します」を取り付けでき、その最寄りにタンク本体を置くスペースが確保できれば設置できます。

Q 大雨時、あふれたりしない？

A 「戻します」を取り付ければ、満水時はホース接続口から「戻します」へと排水され、タンク本体から外へ雨水があふれ出ることはありません。

Q 本体は連結できるの？

A レインセラーは、連結させることにより貯水量を増やせます。背面接続などの、ホースが目立たずスッキリと接続できます。※詳しくはP.20をご覧ください。

Q 耐用年数はどれくらい？

A タンク本体の耐用年数は、通常の使用状況下で10年程度と考えています。※耐用年数と保証年数は異なります。

Q タンク本体の重量は？ 転倒防止対策は？

A レインセラー200は空状態で約24kg、満水時では約290kgに、レインセラー150は空状態で約17kg、満水時では約230kgになり、万一転倒すると大変危険です。チェーンなどで壁や地面と固定するなど転倒防止対策を施してください。※詳しくはP.20をご覧ください。

● ご注意・納まり図

使用上のご注意

- 本商品で貯めた雨水を、絶対に飲み水や料理などに使わないでください。
食中毒などのおそれがあります。
- 本商品の破損・怪我につながるおそれがありますので、必ずお守りください。
 - 商品の側に重量物などを立て掛けない。○ 商品本体や蛇口を叩いたり、蹴ったり、乗ったりしない。
 - 商品周辺に火気を近づけない。○ 本商品には、雨水・水道水以外は入れない。
 - 雨水が貯まったままの状態では商品本体を移動させない。○ 子どもの遊び道具にはさせない。
- 設置にあたっては、必ず同梱の取扱説明書をご確認の上、正しく設置してください。誤って設置しますと、事故や故障の原因となります。
- 雨水貯留タンク本体は水平で安定した場所に設置し、転倒防止のため、チェーンなどで固定してください。
- 凍結する時期は使用をいったん止め、貯めた雨水を抜き、たてといから外してください。(右図参照)
- シンナーやベンジンなどの有機溶剤ならびにブラシなどの道具を使って洗浄しないでください。
- マンションの場合、外壁・雨といは住人の共有物となりますので、居住者個人の判断で設置することはできません。

〈凍結時期のお願い〉

タンク内に溜まった水が凍結し、タンク本体に支障をきたすおそれがありますので、凍結時期は必ず下記の対策をお願いします。

- ① タンクに接続されている長い方のホースを、右写真のように「取出します」から「戻します」に直接つないでください。
- ② ドレンキャップを外して、タンク内の水を抜いてください。

※短い方のホースおよびホースバンドは、小さくきょうに保管してください。



施工上のご注意

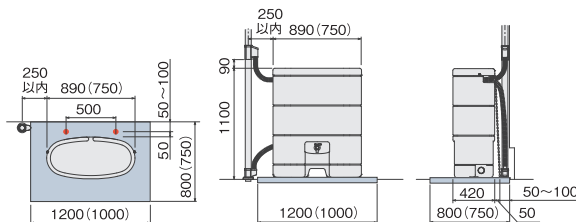
- 満水重量 (レインセラー 200: 約 290 kg、同 150: 約 230 kg、雨ためま専科 110: 約 150 kg) に十分耐えられる場所に確実に施工し、強風や落雪の影響を受ける場所には施工しないでください。
※本体が満水になると重くなるため、床面の強度が十分か確認してください。または、コンクリート床の基礎工事を行ってください。
(コンクリート床の必要圧縮強度: 18N/mm²以上)
- 水平で本体の後ろに外壁のある安定した場所に施工し、本体がぐらつかないか確認してください。傾斜面に設置する場合は、床面が水平になるように調整し、本体がぐらつかないか確認してください。転倒により、破損やけがをするおそれがあります。
- 転倒防止のため、本体はチェーンなどで必ず固定してください。転倒により、破損やけがをするおそれがあります。
※転倒防止用の部材は必ず金属製を使用してください。
※転倒防止用チェーンは耐荷重980N(目安として線径φ3mm以上)のものを使用してください。
※当社では転倒防止用に「本体固定セット」(P.22参照)をご用意しています。
- 幼児・子どもがいる場合は、2階以上のバルコニー(ベランダ)では使用しないでください。転落やけがをするおそれがあります。
- 火元に近い場所には設置しないでください。変形・火災につながるおそれがあります。

レインセラー 参考納まり図 (単位mm)

- たてといの中心から本体端部までの距離は250mm以内としてください。(左右どちらでも設置可能) 付属のホースが届かなくなる可能性があります。
- 壁面と本体背面との距離は100~150mmとしてください。
※150mm以上とする場合は、すき間に幼児・子どもが入らないように配慮してください。(最大200mmまで)

〈「本体固定セット」を施工する場合〉

- 下図のアンカー位置(図中の●印)2カ所に、ハンマードリルで穴(径10.5mm、深さ50mm)をあけてください。



■は「本体固定セット」を施工する場合のコンクリート床面です。
図はレインセラー 200 です。() は同 150 の場合です。

営業拠点のご紹介

商品に関するお問い合わせやカタログ・サンプル等のご依頼は、下記最寄りの営業所または、ケイミュールホームページからお願いいたします。

<https://kmew.co.jp/inquiry/>

■ 営業拠点

北海道営業所	〒060-0809 札幌市北区北9条西2丁目1番地 電話(011)746-2663 FAX(011)746-2664	大阪第1営業所	〒540-6013 大阪市中央区城見1丁目2番27号クリスタルタワー13F 電話(06)6945-8134 FAX(06)6945-8072
道東営業所	〒080-0013 帯広市西3条南10-32 日本生命帯広駅前ビル6F 電話(0155)28-7670 FAX(0155)21-6501	大阪第2営業所	〒540-6013 大阪市中央区城見1丁目2番27号クリスタルタワー13F 電話(06)6945-8134 FAX(06)6945-8072
奥羽営業所	〒020-0122 盛岡市みたち4-3-8 電話(019)643-0676 FAX(019)643-0677	近畿営業開発室	〒540-6013 大阪市中央区城見1丁目2番27号クリスタルタワー13F 電話(06)6945-8134 FAX(06)6945-8072
青森営業所	〒030-0823 青森市橋本2-13-5 グランスクエア青森2F 電話(017)723-0406 FAX(017)723-0407	京滋営業所	〒601-8127 京都市南区上鳥羽北花名町34 電話(075)661-0845 FAX(075)661-0846
秋田営業所	〒010-0951 秋田市山王3-3-18 電話(018)863-7920 FAX(018)863-7921	神戸営業所	〒650-0031 神戸市中央区東町126神戸シルクセンタービル8F 電話(078)333-1048 FAX(078)333-1105
東北営業所	〒981-0933 仙台市青葉区柏木1-2-45 フォレスト仙台9F 電話(022)727-8860 FAX(022)272-2127	広島営業所	〒730-0037 広島市中区中町7番1号 電話(082)245-0354 FAX(082)247-6290
東北営業開発室	〒981-0933 仙台市青葉区柏木1-2-45 フォレスト仙台9F 電話(022)727-8860 FAX(022)272-2127	山口営業所	〒754-0022 山口市小郡花園町7-22 電話(083)973-5586 FAX(083)973-5587
福島営業所	〒963-8041 郡山市富田町字稲川原45-1 電話(024)939-4778 FAX(024)939-4779	岡山営業所	〒700-0973 岡山市北区下中野337-106 電話(086)243-0560 FAX(086)243-0569
新潟営業所	〒950-2031 新潟市西区流通センター1-1-3 電話(025)260-8050 FAX(025)260-8051	山陰営業所	〒683-0804 米子市米原4-5-43 電話(0859)22-9322 FAX(0859)22-9323
北関東営業所	〒370-0006 高崎市問屋町1丁目6番7号 電話(027)361-5236 FAX(027)361-5237	四国営業所	〒760-0079 香川県高松市松縄町1088番地15 電話(087)868-3966 FAX(087)868-3967
関東営業開発室	〒370-0006 高崎市問屋町1丁目6番7号 電話(027)361-5236 FAX(027)361-5237	松山営業所	〒790-0964 松山市中村1丁目2-1 電話(089)934-1944 FAX(089)934-1945
宇都宮営業所	〒320-0833 宇都宮市不動前1-3-12 電話(028)633-7286 FAX(028)633-7287	高知営業所	〒781-0806 高知市知寄町2丁目1番37号 ちより街テラス5F 電話(088)804-3155 FAX(088)804-3156
長野営業所	〒380-0916 長野市大字稲葉字中千田沖2188-1 電話(026)223-7831 FAX(026)223-7841	福岡営業所	〒810-8530 福岡市中央区薬院3丁目1番24号 電話(092)523-9755 FAX(092)523-9756
東関東営業所	〒305-0032 つくば市竹園1丁目6番地1号つくば三井ビル16F 電話(029)860-6166 FAX(029)854-7255	九州営業開発室	〒810-8530 福岡市中央区薬院3丁目1番24号 電話(092)523-9755 FAX(092)523-9756
東京営業所	〒105-0011 東京都港区芝公園1-7-6 KDX浜松町プレイス9F 電話(03)3432-2600 FAX(03)3432-2645	長崎営業所	〒851-0103 長崎市中里町1696-1 電話(095)838-8730 FAX(095)838-8735
首都圏営業開発室	〒105-0011 東京都港区芝公園1-7-6 KDX浜松町プレイス9F 電話(03)3432-2606 FAX(03)3432-2646	北九州営業所	〒802-0974 北九州市小倉南区徳力6-14-35 電話(093)964-7901 FAX(093)964-7902
西東京営業所	〒190-0022 東京都立川市錦町3丁目6-6 中村LKビル7F 電話(042)527-0981 FAX(042)527-0983	大分営業所	〒870-0152 大分市牧23-1 電話(097)558-3653 FAX(097)558-3677
埼玉営業所	〒338-0002 さいたま市中央区下落合1000番1号 パナソニック埼玉ビル2F 電話(048)826-2301 FAX(048)826-2302	熊本営業所	〒860-0072 熊本市西区花園1丁目5番5号 電話(096)355-8330 FAX(096)355-8331
千葉営業所	〒261-7101 千葉市美浜区中瀬2-6-1ワールドビジネスガーデンアネックス棟1F 電話(043)298-3566 FAX(043)298-3567	南九州営業所	〒891-0115 鹿児島市東開町8-58 電話(099)268-8822 FAX(099)268-8833
神奈川営業所	〒221-0056 横浜市神奈川区金港町2-6横浜プラザビル3F 電話(045)450-9285 FAX(045)450-9286	宮崎営業所	〒880-0925 宮崎市大字本郷北方字草葉2099-2 電話(0985)53-7104 FAX(0985)53-7105
名古屋営業所	〒450-8611 名古屋市中村区名駅南2丁目7番55号 電話(052)582-5634 FAX(052)561-6132	東京特需営業所	〒105-0011 東京都港区芝公園1-7-6 KDX浜松町プレイス9F 電話(03)3432-2608 FAX(03)3432-2648
中部営業開発室	〒450-8611 名古屋市中村区名駅南2丁目7番55号 電話(052)582-5634 FAX(052)561-6132	近畿特需営業所	〒540-6013 大阪市中央区城見1丁目2番27号クリスタルタワー13F 電話(06)6945-8139 FAX(06)6945-8074
北陸営業所	〒920-8203 金沢市靉月4-117 電話(076)268-9590 FAX(076)268-9591	首都圏特建営業開発室	〒105-0011 東京都港区芝公園1-7-6 KDX浜松町プレイス9F 電話(03)3432-2607 FAX(03)3432-2646
静岡営業所	〒420-0817 静岡市葵区東静岡1丁目2番14号 電話(054)261-0336 FAX(054)261-0338	中部特建営業開発室	〒450-8611 名古屋市中村区名駅南2丁目7番55号 電話(052)582-5634 FAX(052)561-6132
浜松営業所	〒430-0913 浜松市中区船越町33番26号 電話(053)466-9071 FAX(053)466-9069	近畿特建営業開発室	〒540-6013 大阪市中央区城見1丁目2番27号クリスタルタワー13F 電話(06)6945-7860 FAX(06)6945-8075
三重営業所	〒514-0031 津市北丸之内166 電話(059)226-2276 FAX(059)226-2286		

商品の情報はホームページでご確認ください。

パナソニック 住まい

検索

sumai.panasonic.jp

商品の
お問い合わせ

■ 住宅設備・建材商品で相談窓口

個人のお客様



0120-878-093

法人のお客様



0120-187-150

パナソニック 住まい サポート

検索

<https://sumai.panasonic.jp/support/>

【受付時間】365日／9:00～18:00

●左記番号がご利用
いただけない場合

06-6780-5779

※携帯電話からも
ご利用になれます。

●左記番号がご利用
いただけない場合

06-6904-7270

※携帯電話からも
ご利用になれます。

●FAX

0120-872-460

※ご使用の回線（IP電話やひかり電話など）によっては、回線の混雑時に数分で切れる場合があります。※電話番号、受付時間などが変更になることがあります。

パナソニック ハウジングソリューションズ株式会社と誤認させて、電話勧誘したり、強引に販売する住宅設備・建材の訪問販売業者にご注意ください。

訪問販売や電話勧誘販売は消費者保護を目的とした法律[※]の適用を受けます。 ●特定商取引法（旧訪問販売法）[※] ●消費者契約法（消費者と事業者が結んだ契約全てが対象です）[※]

【ご相談窓口における個人情報のお取り扱い】

パナソニック ハウジングソリューションズ株式会社およびグループ関係会社は、お客様の個人情報をご相談対応や修理対応などに利用させていただき、ご相談内容は録音させていただきます。また、折り返し電話をさせていただくために発信番号を通知いたしております。なお、個人情報を適切に管理し、修理業務等を委託する場合や正当な理由がある場合を除き、第三者に開示・提供いたしません。個人情報に関するお問い合わせは、ご相談いただきました窓口にご連絡ください。



安全に関する ご注意

- このカタログの商品は専門施工を必要とします。お買い上げの販売店または専門工事店にご相談ください。
- 掲載の商品は、施工前に必ず施工説明書をよくお読みのうえ、正しくお使いください。
- 部品の施工時には必ず、接着剤をご使用ください。

ご購入にあたって

- 本カタログの希望小売価格には、配送・設置調整費・工事費、使用済み商品の引き取り費等は含まれておりません。
- 商品改良のため、仕様・外観は予告なしに変更することがありますのでご了承ください。 ●印刷物と実物とは多少色味が異なる場合があります。あらかじめご了承ください。
- このカタログの内容についてのお問い合わせは、お近くの販売店にご相談ください。

SMTFPC リフォームローン

リフォームローンのことならおまかせください。詳細は当社ホームページをご覧ください。
三井住友トラスト・パナソニックファイナンス株式会社 <https://www.smtfpc.jp/>

パナソニックグループは環境に配慮した
製品づくりに取り組んでいます。

詳しくはホームページで
<https://panasonic.com/jp/sustainability>

eco
ideas

COOL
CHOICE

●商品・お取扱い・修理・工事などのご相談・お問い合わせは、お買い求めの販売店・工事店へ。

パナソニック ハウジングソリューションズ株式会社 外廻りシステム事業部

〒520-3041 滋賀県栗東市出庭19番地
© Panasonic Housing Solutions Co., Ltd. 2023

〈販売〉 ケイミュー株式会社

〒540-6013 大阪府大阪市中央区城見1-2-27 クリスタルタワー13F
© KMEW Co., Ltd. 2023 本書からの無断の複製はかたくお断りします。

このカタログの記載内容は
2023年3月現在のものです。

MQCT1B459 202307-6ZKN 第2版-2

ケイミュー株式会社のホームページアドレス
<https://www.kmew.co.jp/>